

サンクオール株式会社
社屋新築工事

サンクオール株式会社 社屋新築工事

多様性を認め合い、いきいきと安心して働く事の出来る場所
この場所へ来ることが楽しく『笑顔あふれる』オフィス空間を
コンセプトにアクアリウムデザインやバイオフィリックデザイン
を取り入れた『働きがいのあるオフィス』・『働きたくなる
オフィス』・『いきいき活動できるオフィス』を目指しました



外観



玄関アプローチ



1階 玄関ホール



2階 憩いホール



外観



夕景に浮かび上がる外観

福祉施設らしくないオフィスのようなデザインとなるように外壁はシンプルに黒のガルバリウムをベースとし一部木目調や石目調を取り入れ自然の温かみを表現しました。陽が落ちると、1・2階の作業室の縦スリッド窓から光が漏れ夕景に建物が浮かび上がります。



1階 多目的室



1階 静養室



1階 作業室(B-step)



2階 憩いホール



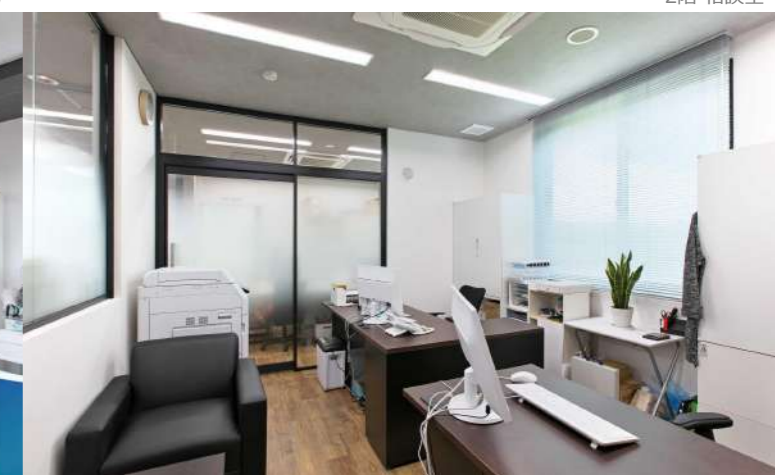
2階 作業室(スタジオWING)



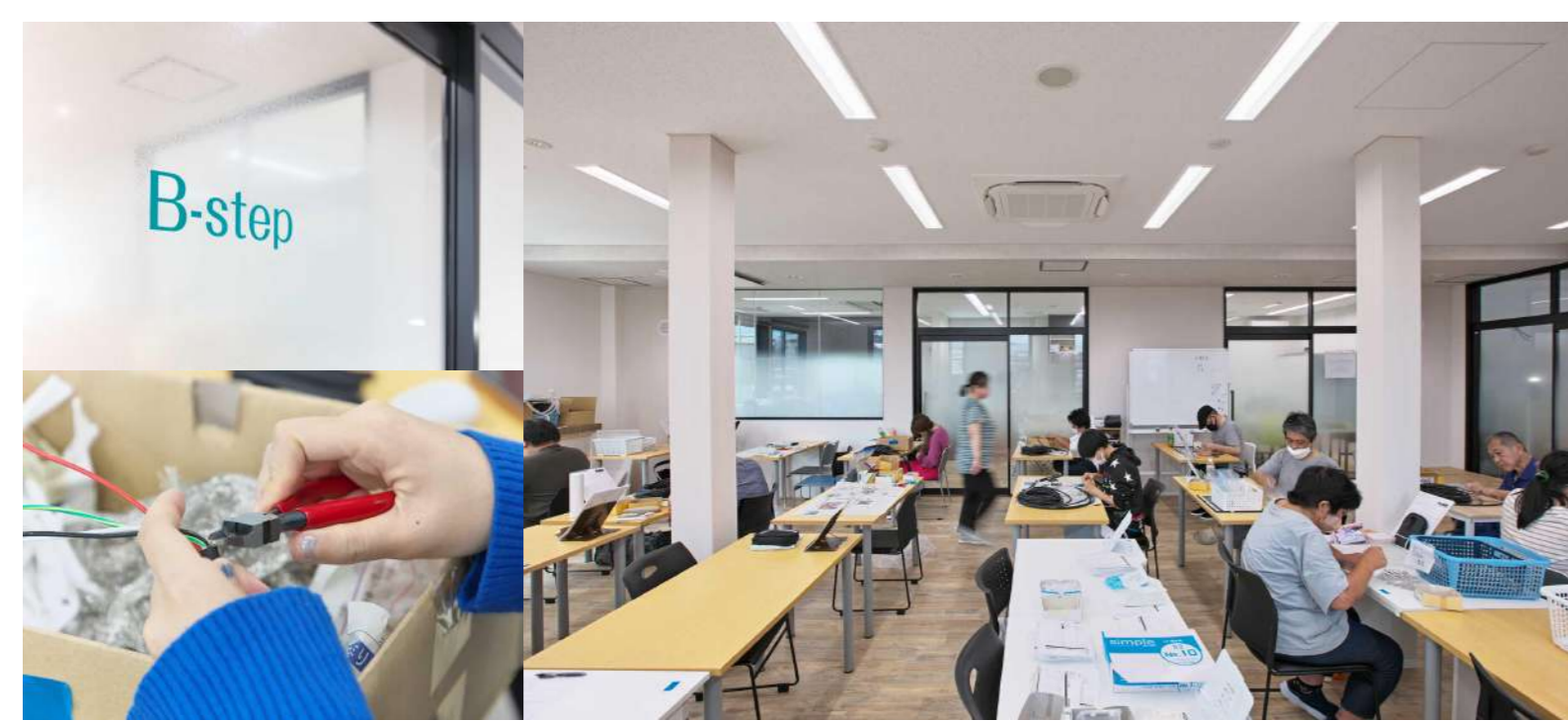
2階 相談室



2階 PCデザイン室



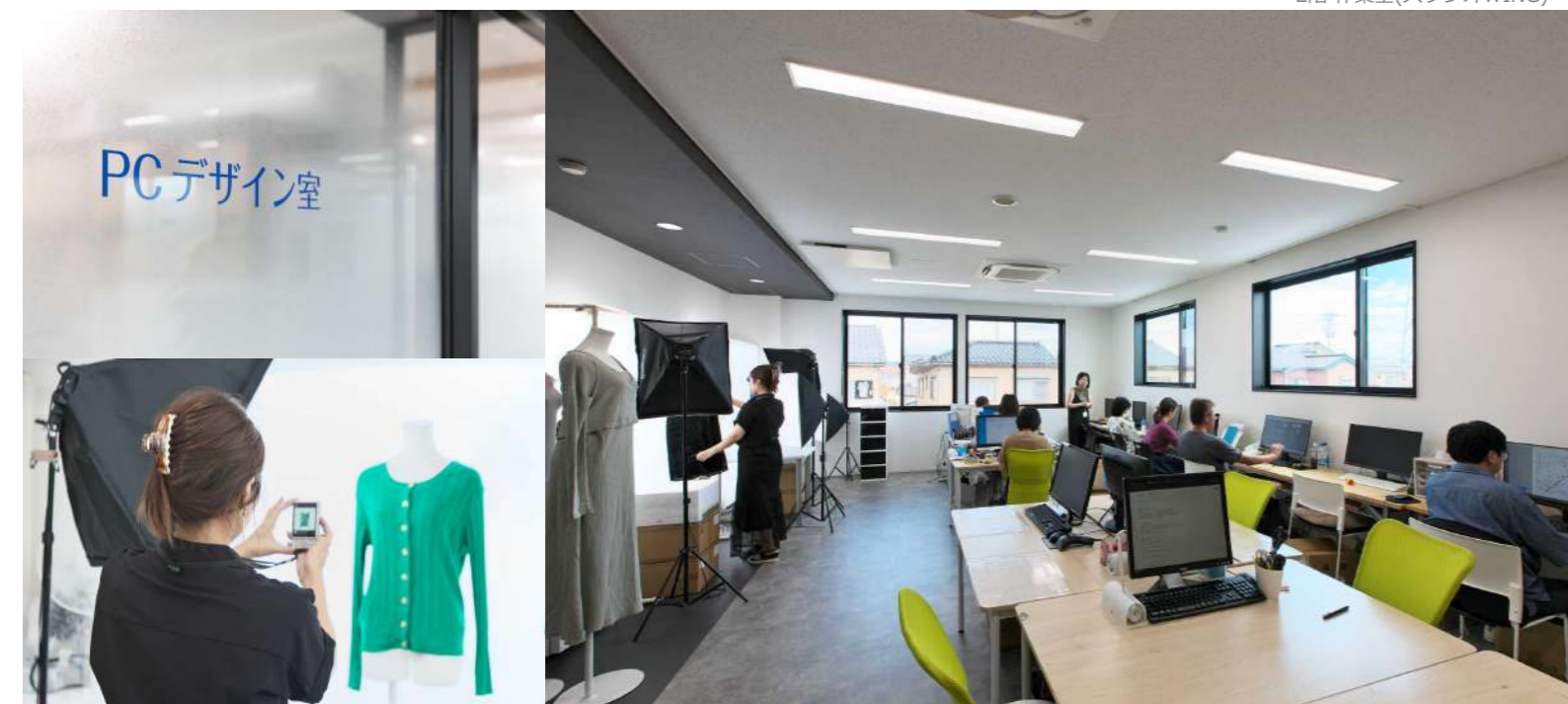
2階 事務室



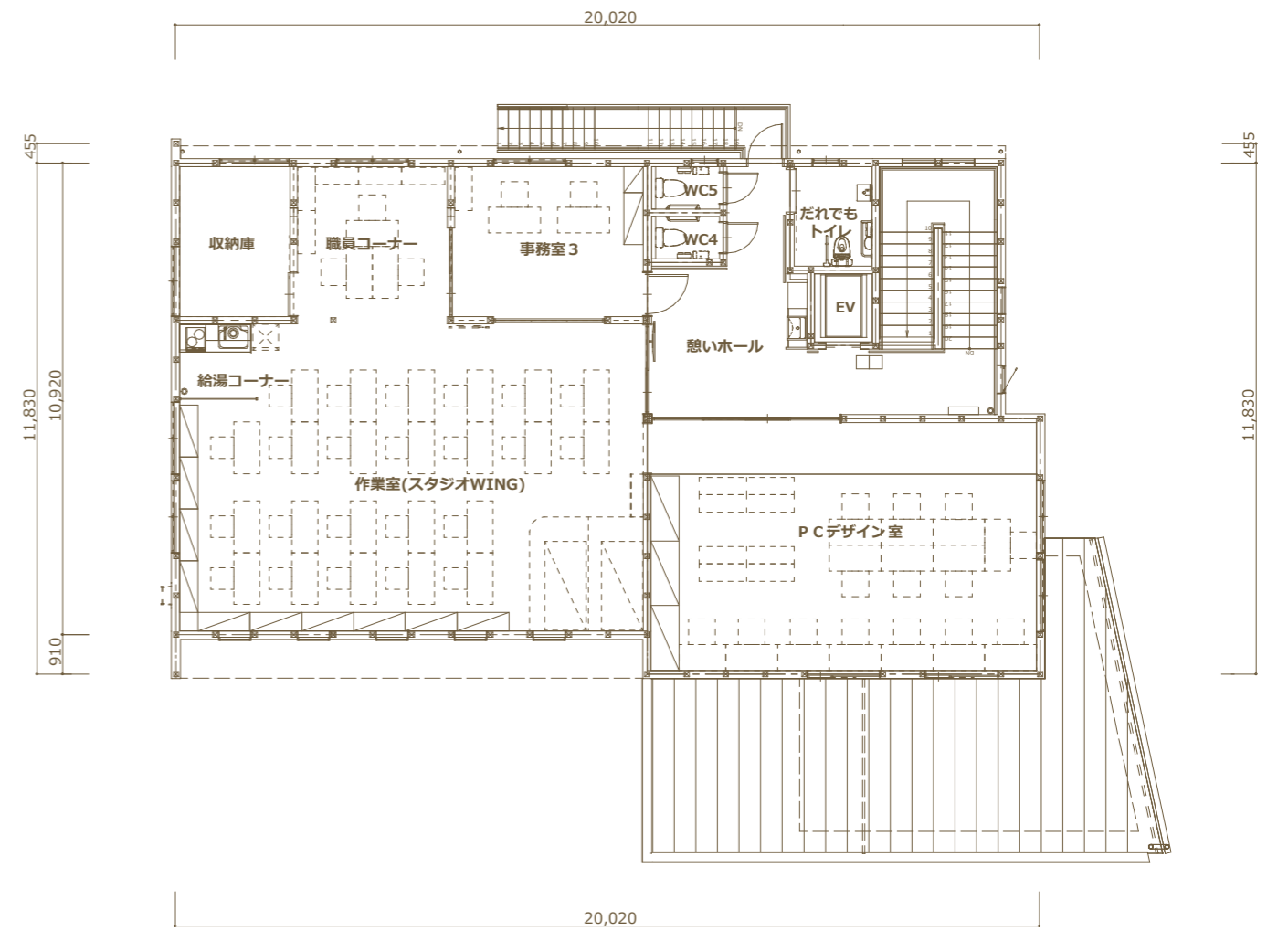
1階 作業室(B-step)



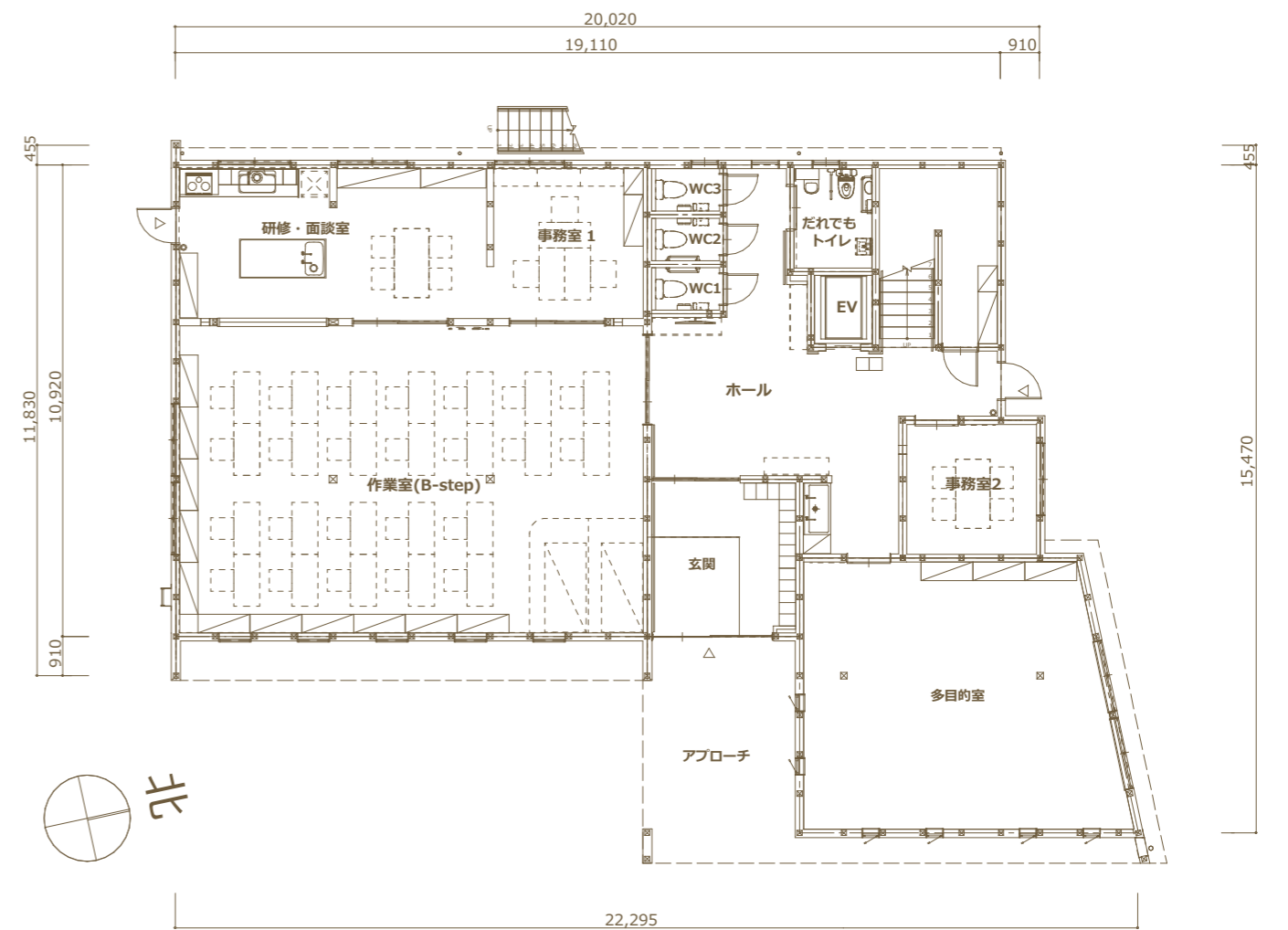
2階 作業室(スタジオWING)



2階 PCデザイン室



【2階平面図】



【1階平面図】

サンクオール株式会社 社屋新築工事

所在地 富山県高岡市荻布231-2
主要用途 就労継続支援A型・B型事業所
建築主 サンクオール株式会社
代表取締役 松島直樹

企画・基本設計・実施設計・監理

建築/株式会社中川建築設計事務所

上坂雅志 水野雅徳 向井真琴

構造/ウッド・ハブ合同会社 村上典子

空調・衛生/株式会社中川建築設計事務所
松代美則

電気/E設計 嵐一夫

施工

建築/山ワ建設工業株式会社

空調・衛生/西森電気株式会社

電気/西森電気株式会社

規模

敷地面積 1,245.22㎡

建築面積 288.24㎡

延べ面積 470.23㎡

階数 地上2階建て

寸法

最高高さ 設計GL+8.285m

軒高 設計GL+7.185m

敷地条件

地域地区 都市計画区域(市街化区域)

用途地域 準工業地域

防火地域 指定なし

道路幅員 南側 主要地方道

構造

主体構造 木造

杭・基礎 改良コラム

設備

空調設備

空調方式 個別方式

衛生設備

給水 公共上水道直圧方式

給湯 局所方式(電気温水器)

排水 公共下水道放流方式

電気設備

受電方式 低圧受電方式

防災設備

消火 消火器

排煙 自然排煙

その他 自動火災報知設備

工程

基本設計 2022年4月~2022年6月

実施設計 2022年7月~2022年10月

施工期間 2022年12月~2023年6月

外部仕上げ

屋根 二重折板断熱屋根工法

カラー-SGL鋼板t=0.8

外壁 角スパンドレル タテ張り

カラー-SGL鋼板t=0.4

撮影

有限会社サタケ 佐武浩一



"Nakagawa architects"

意匠設計・構造設計・設備設計を自社に備えた総合設計事務所として「組織力・総合力・創造力」を最大限発揮できる取組体制を構築しています。「調査・企画・耐震診断、コンサルタント、設計、監理、アフターフォロー」まで一貫して自社で行い、単なるデザイン性や機能性だけを追い求めるのではなく、トータルバランスのとれた設計提案に加え、プラス『a』の提案ができる総合設計事務所としてお客様に貢献できると考えております。



株式会社 中川建築設計事務所
Nakagawa architects

本社 オフィス 富山県高岡市城東2丁目1-27
Tel.0766-21-1060/Fax.0766-21-1371
E-mail office@nakagawasekkei.co.jp
小矢部オフィス 富山県小矢部市綾子5239番地
Tel/Fax.0766-67-2610

