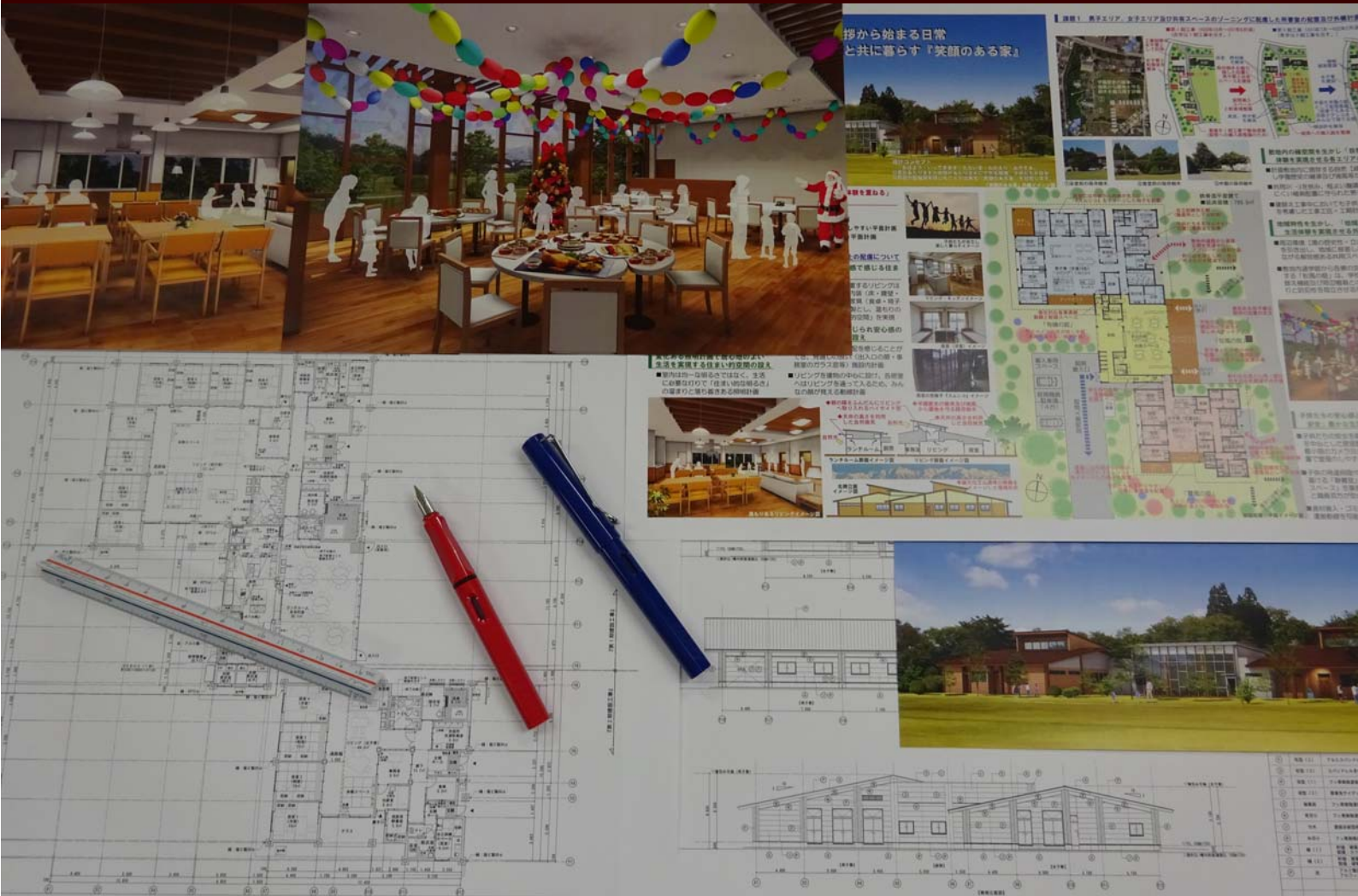


Nakagawa architects

Corporate profile

『かたち』にしたい『思い』がある

『未来』につなげたい『想い』がある



『思い』と『想い』を大切にしたい

Architect Group "Team Nakagawa"

ご挨拶



私たち中川建築設計事務所は2021年4月で創立50年を迎えました。これもひとえにクライアントや地域の皆様、関係各位のご指導とご支援のおかげと大変感謝しております。

『チーム中川スピリット』の継承

創業者である中川義男は常日頃から時代の先を見つめていました。昭和41年に個人事務所として創業して以降、たゆまぬ努力と勇猛果敢に挑戦していく『チーム中川スピリット』は今も私や、社員たちに脈々と受け継がれています。

『心地よい建築』

これからの時代の建築には、『人』と『社会・物・コミュニティー・未来』これらをつなげる『絆』となる要素が求められます。そのため我々設計者は常に研鑽を惜しまず、感性を豊かにし、次世代に向かって対応していく進化とグローバル性を兼ね備えた、建築のプロフェッショナルとして『心地よい建築』を造っていく事が大切であると考えます。

私たちはこれからも、クライアントや地域社会の発展のためにその総力を結集し、皆様のお役に立てるよう努めてまいります。

代表取締役 中川 謙

お客様への『思い』

私たちは、お客様のニーズと常に真摯に向き合い、信頼と最高の評価を得られるよう、ひたむきに努力し『創造性・公正・技術向上・道徳』を基本理念とし、50年を超える実績と経験を活かしたアーキテクトグループとしてまた、個々の創造性を結集し常に新たな挑戦と提案を続けております。

自社で施工を行わず、設計業務に特化するこにより、中立的な立場で、お客様と同じ目線にたち、建築のプロフェッショナルとして、共に考え、二人三脚で創り上げていくパートナーでありたいと考えております。

『ひと』と『ひと』、『ひと』と『場所』、『ひと』と『空間』をつなぐ役割を担う

アーキテクトグループ それが "Team Nakagawa" です。

シンボルマークに込められた『想い』



漢字の『中川』を基に柔軟性と広がりを感じさせる楕円をモチーフにロゴマーク化しました。イメージカラーの水色は清らかな澄んだ『川の清流』、雲一つないどこまでも続く『晴天の空』のように、社員一人ひとりが澄んだ気持ちで業務に取り組む姿勢を表しています。

“Team Nakagawa”の『5つの強み』

意匠設計・構造設計・設備設計を自社に備えた総合設計事務所として「組織力・総合力・創造力」を最大限発揮できる取組体制を構築しています。

「調査・企画・耐震診断、コンサルタント、設計、監理、アフターフォロー」まで一貫して自社で行い、単なるデザイン性や機能性だけを追い求めるのではなく、トータルバランスのとれた設計提案に加え、プラス『α』の提案ができる総合設計事務所としてお客様に貢献できると考えております。

01. 調査・企画・耐震診断

プロジェクトの立ち上げ段階から、お客様のご要望をベースに各種検討や調査・分析を行い、お客様の『思い』や『想い』を大切に実現化するためのご提案、お客様の利益の最大化に向けたご提案をいたします。

02. コンサルタント

全国的なネットワークと実績を持つ社外のコンサルタントと協働しながら、お客様の『思い』や『想い』を、実現化に向けて全面的にバックアップいたします。

介護施設や保育施設の公募当選に向けてのアドバイスや資料作成、また定期的に最新の動向や情報発信のためセミナーの開催などお客様に寄り添うコンサルティングを心がけています。

03. 設計（基本・実施設計）

意匠・構造・設備設計を自社に備えた総合設計事務所として、各設計のエキスパートが豊富な知識と経験を活かし、また地域特性を十分に理解し、お客様の『思い』や『想い』を実現化し価値を高めるコンセプトを立案・設計いたします。さらにBIMや三次元の技術を活用してイメージをわかりやすくご提供することでスムーズで確実な合意形成を進め、環境性能、デザイン性、安全性、機能性、経済性に優れた建築をご提供いたします。

04. 監理

プロジェクトの設計担当者が竣工まで責任を持って、施工者に設計意図を正確に伝え、適正な施工が行われるよう指導、監理いたします。また現場での急な変更のご要望にも可能な限り対応できるよう、施工者との綿密な打ち合わせと連携体制により、工事進捗とコスト管理を常に把握し、ご満足のいただける最高品質の確保を徹底いたします。

05. アフターフォロー

建物が竣工した時点で私たちの仕事が全て終わるわけではありません。お客様の大切な建物の価値を長く維持させるためには、竣工後の定期的な点検やメンテナンスが非常に重要です。保守管理・修繕・増改築のご相談やアドバイスなど、お客様の大切な建物を「守る」役割も私たちの大切な仕事であり、一生お付き合いできるパートナーでありたいと考えています。

“Team Nakagawa”の『概要』

社名	株式会社 中川建築設計事務所
業務内容	建築設計・監理・耐震診断・コンサルタント
代表者	中川 潔
資本金	15,000,000円
社員数	11名
所在地	本社 オフィス 富山県高岡市城東2丁目1-27 小矢部オフィス 富山県小矢部市綾子5239番地
創立	1971年（昭和46年）
登録	一級建築士事務所 富山県知事登録第236号
参加団体	一般社団法人 富山県建築士事務所協会 公益社団法人 富山県建築士会 公益社団法人 日本建築家協会 富山県建築設計監理協同組合
認証	I S O 9001品質マネジメントシステム登録
資格者数	一級建築士 7名 二級建築士 1名 構造設計一級建築士 1名 インテリアプランナー 2名 インテリアコーディネーター 1名 福祉住環境コーディネーター2級 1名

“Team Nakagawa”の『歩み』

昭和41年	富山県小矢部市新富町において、中川義男が個人事務所として開設
昭和46年	株式会社組織に変更し、名称を株式会社中川建築設計事務所とする
昭和48年	富山県高岡市中川1-8-14にて鉄骨造3階建ての新社屋を建設
昭和51年	本社を小矢部市から高岡市に移転し、小矢部市に小矢部事務所を開設
昭和54年	富山県高岡市城東2-1-27にて鉄筋コンクリート造3階建ての新社屋を建設し、本社を高岡市城東に移転
平成13年	中川義男 富山県功労賞受賞
平成14年	I S O 9001 品質マネジメントシステム認証の登録
平成18年	中川義男 日本建築士事務所協会連合会年次功労賞受賞
平成19年	中川義男 旭日小綬章受章
平成24年	代表取締役 中川義男から中川潔に代表取締役を変更
令和3年	創立50年を迎える

Projects 2015~2016

■ 文苑堂TSUTAYA豊田店

「知性」「教養」「感動」のご提供



「知識」「教養」「感動」をご提供することで、地域の皆様が豊かな生活を過ごされることにお役に立てる馴染みの書店でありたいと考えています。お仕事の資料集め、好きな趣味の調べごと、休日のリラックスした時間。そんな時『ふと』このお店が思い浮かぶそんな馴染みの書店づくりをめざしています。

【建物概要】 ■建設場所：富山市豊田町2丁目8-14 ■1階床面積：2639.72㎡
■構造：鉄骨造2階建て ■2階床面積：2639.72㎡
■敷地面積：4707.27㎡ ■延べ床面積：5279.44㎡



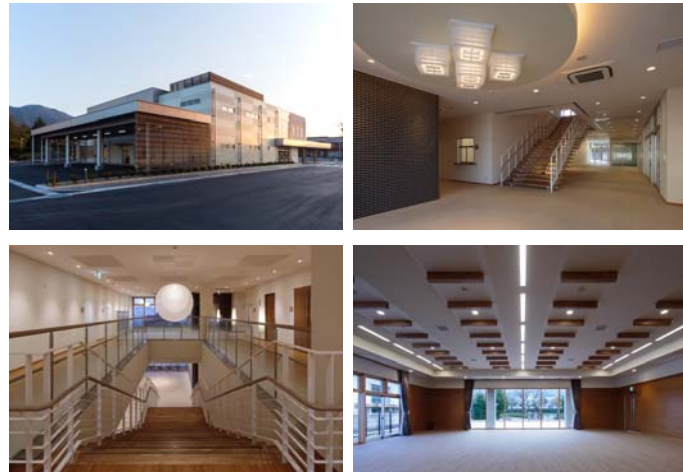
■ 南砺市地域包括支援センター

第19回やさしい福祉のまちづくり賞受賞



この建物は「地域包括医療ケア部」の関係部署を集約する施設であり、行政の庁舎機能を担い、「地域包括ケアシステム」のさらなる推進を担う施設として福祉・医療・介護・予防の拠点となり、大学サテライトも含めた健康づくり、介護人材育成、地域の支え合いなどの市が進むべき『幸せなまちづくり』の拠点となることを期待された施設です。

【建物概要】 ■建設場所：南砺市北側166-1 ■1階床面積：1290.76㎡
■構造：鉄骨造2階建て ■2階床面積：742.95㎡
■敷地面積：21,688.01㎡ ■延べ面積：2033.71㎡



■ アートハウスおやべ

「人・もの・情報」が交流するまちづくり



「観る」だけでなく、「創る・考える・遊ぶ」など多様な美と出会い建物内だけではなく、屋外も美術空間として活用し、芸術活動を通じた様々な出会いと交流の機会を提供し、地域文化・芸術の発展と交流、そして賑わいの創出の場となることをめざしています。

【建物概要】 ■建設場所：小矢部市鷺島10 ■敷地面積：113170.86㎡
■構造：鉄骨造平屋建て ■延べ面積：800.21㎡



Projects 2017~2019

■ CREATIVE DESIGN HUB

「とも」に考え、「とも」に創造する



富山県から創造・発信される「イノベーション型ものづくり産業」の創出をめざし、県内の「ものづくり産業」と「多彩なスペシャリスト」が集い、「とも」に考え、「とも」に創造する新たな拠点施設です。

【建物概要】 ■建設場所：高岡市刈羽パーク5番地 ■1階床面積：843.57㎡
■構造：鉄骨造2階建て ■2階床面積：837.75㎡
■敷地面積：3050.86㎡ ■延べ面積：1681.32㎡



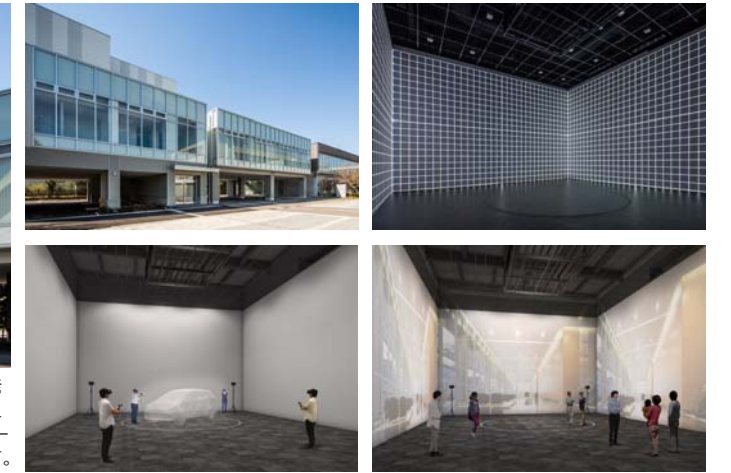
■ VIRTUAL STUDIO

「デザインをもっと、富山の力に」



モノや情報が市場にあふれ、人々の価値観が多様化する今、商品開発等にうまくデザインを活用し、地域・企業・商品の魅力をいかに伝えるかが重要になっています。このVRを活用した新施設で、デザイナーや企業の皆様とともにデザインで富山を元気にする施設をめざします。

【建物概要】 ■建設場所：高岡市刈羽パーク5番地 ■1階床面積：312.02㎡
■構造：鉄骨造2階建て ■2階床面積：324.92㎡
■敷地面積：3050.86㎡ ■延べ面積：636.94㎡



■ アルビス姫野店

めざすのは「地域一番の信頼と満足」



食を通じて豊かな生活を支えるパートナーとして、安全・安心、新鮮で美味しいものをお届けすることで、お客様の生活に寄り添い貢献できる「地域一番の信頼と満足」のお店づくりをめざしています。

【建物概要】 ■建設場所：高岡市放生津77-1 ■敷地面積：10304.52㎡
■構造：鉄骨造平屋建て ■延べ面積：2987.56㎡



Projects 2020

■小矢部市民交流プラザ

みんなでつながる賑わいの創造拠点



市民活動の支援や防災拠点施設としての機能を備えた市民交流プラザ。人と人との交流を深め、自らを高めることができる場所である。また市民同士の絆が深まり魅力あふれる「地域づくり」に貢献できる賑わいの創造拠点です。

【建物概要】 ■建設場所：小矢部市城山町1番1号 ■1階床面積：1046.20㎡
■構造：鉄骨造2階建て ■2階床面積：1155.22㎡
■敷地面積：3788.35㎡ ■延べ面積：2201.42㎡



■シーケー金属株式会社 休憩室

プロフェッショナル達の「一息スペース」



プロフェッショナルな仕事を期待され、期待に応え、期待を超えるため、日々努力を重ね社会貢献している社員のための休憩スペースです。敷地内の一角に特徴的な色のガラスを使いカフェのような雰囲気の中で一息つける「働きがいのある職場」にふさわしい休憩室です。

【建物概要】 ■建設場所：高岡市守護町2-12-1 ■敷地面積：39276.23㎡
■構造：鉄骨造平屋建て ■延べ面積：167.96㎡



■セレモニーホール福光

お客様の数だけ想いがある その想いに応えたい



一般葬、家族葬にも対応した1日1組限定の貸切型式場。ご家族数名から最大140名まで参列が可能です。館内には厨房を完備し、つくられたお料理でもてなしをします。地域の風習やしきたりを大切に、地域密着だからこそできるきめ細かなサービスをご提供します。

【建物概要】 ■建設場所：南砺市荒木1458-1 ■敷地面積：2855.41㎡
■構造：鉄骨造平屋建て ■延べ面積：687.17㎡



Projects 2020 プロポーザル最優秀賞

遊ぶ・学ぶ・木育 晴れの日も、雨の日も、雪の日も

氷見市海浜植物園リニューアル

所在地 富山県氷見市柳田3583番地

主要用途 植物園

建築主 氷見市

企画・設計・監理

株式会社 中川建築設計事務所・

太陽工業株式会社一級建築士事務所・

FULL POWER STUDIO株式会社 共同企業体

構造 鉄骨造2階建て

敷地面積 10095.77㎡

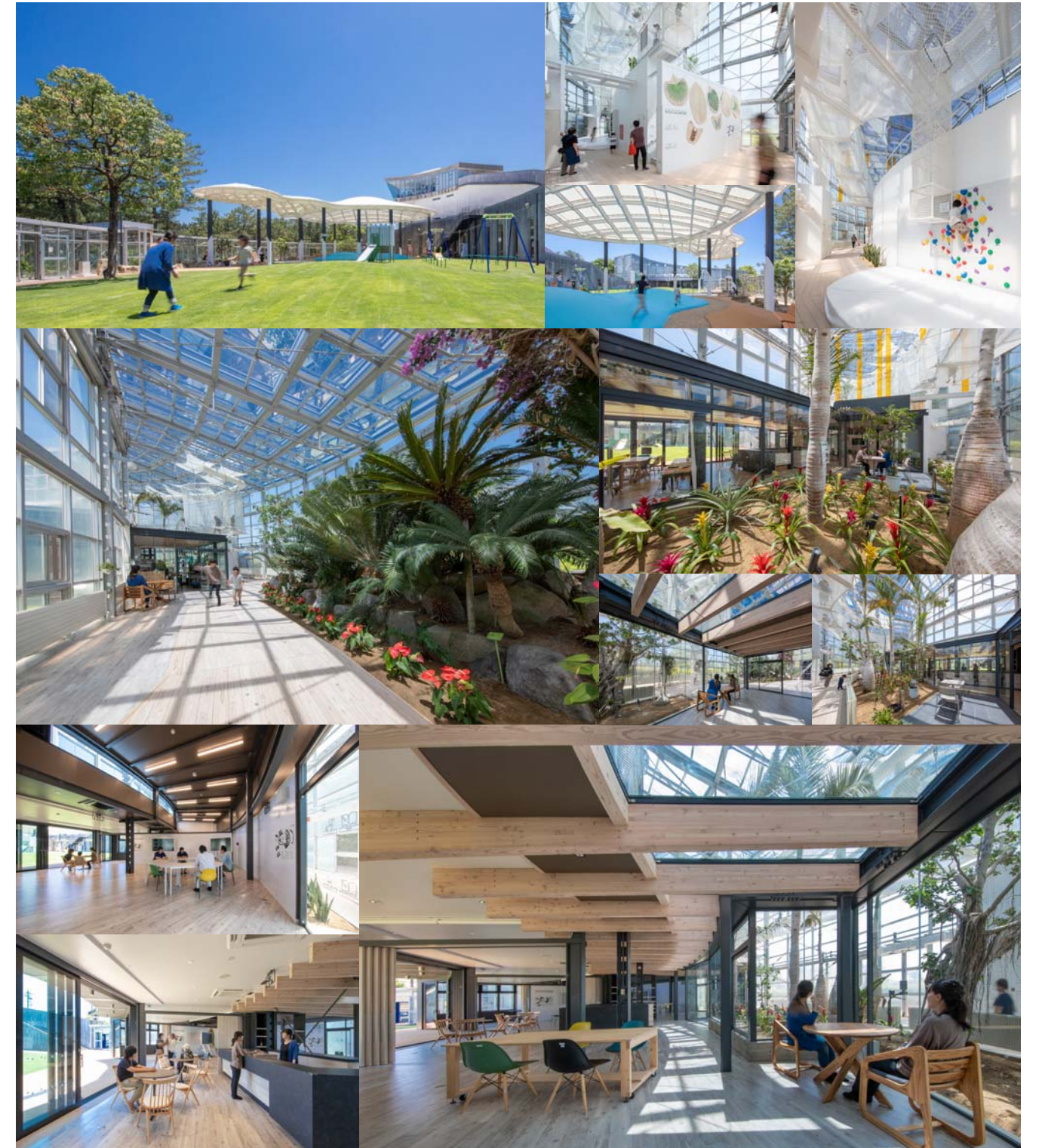
延べ面積 2875.24㎡

増築面積 196.96㎡

改修面積 718.08㎡

ふわふわドーム屋根面積 408.97㎡

晴れの日も、雨の日も、雪の日も、365日いつでも、子どもと大人がいっしょに「遊ぶ・学ぶ・つながる」海浜植物園をコンセプトとして、展示庭園にふわふわドームなどの遊具と冬の立山連峰を彷彿させる白い膜の大屋根を設置した。温室は大きな室内空間を最大限に活用、海浜植物を眺めながら遊べるネット遊具やボルダリングウォールを設置すると共に、セミナールームや工作室を備え、遊びと学びの空間にリニューアルした。



Projects 2021 プロポーザル最優秀賞



氷見市海浜植物園内装木質化リニューアル

所在地 富山県氷見市柳田3583番地

主要用途 植物園

建築主 氷見市

企画・設計・監理

株式会社 中川建築設計事務所・

オークヴィレッジ 株式会社 共同企業体

『海浜植物と木育をつなぐ拠点施設』

新しく生まれ変わるこの植物園が目指すテーマでもある、「遊ぶ・学ぶ・木育」この3つの柱を軸に氷見の里山スギを活用した内装木質化と木製玩具、木製什器制作のプロジェクトを通して「こども達の遊び場や学び場」・「人と人」・「人と自然」・「人と環境」をつなげ地域の活性化、人・環境を思いやる心を育む施設造りに取り組んだ。また、回遊性のある既存動線に配慮しながら、年齢の異なるこども達が、安全で安心して「遊び・学び・交流」ができるような配置計画とした。

今回の「内装木質化リニューアル」での木材はすべて、地元氷見のスギ材を使用した。「氷見の豊かな自然」と「こども達の遊び場」そして「人を育てる学びの場」他の施設には無い、この恵まれた3つのコンテンツが1つにつながることで、より一層魅力的な場所となり「こども達の会話や笑顔・元気な笑い声」にあふれる、木の香りに包まれた「多世代交流の拠点施設」が誕生した。



Projects 2021 プロポーザル最優秀賞

富山県立富山学園寮舎改築工事

所在地 富山県富山市針日225番地

主要用途 児童自立支援施設

建築主 富山県

企画・設計・監理

株式会社 中川建築設計事務所

構造 鉄骨造平屋建て

敷地面積 28,922.01㎡

建築面積 874.36㎡

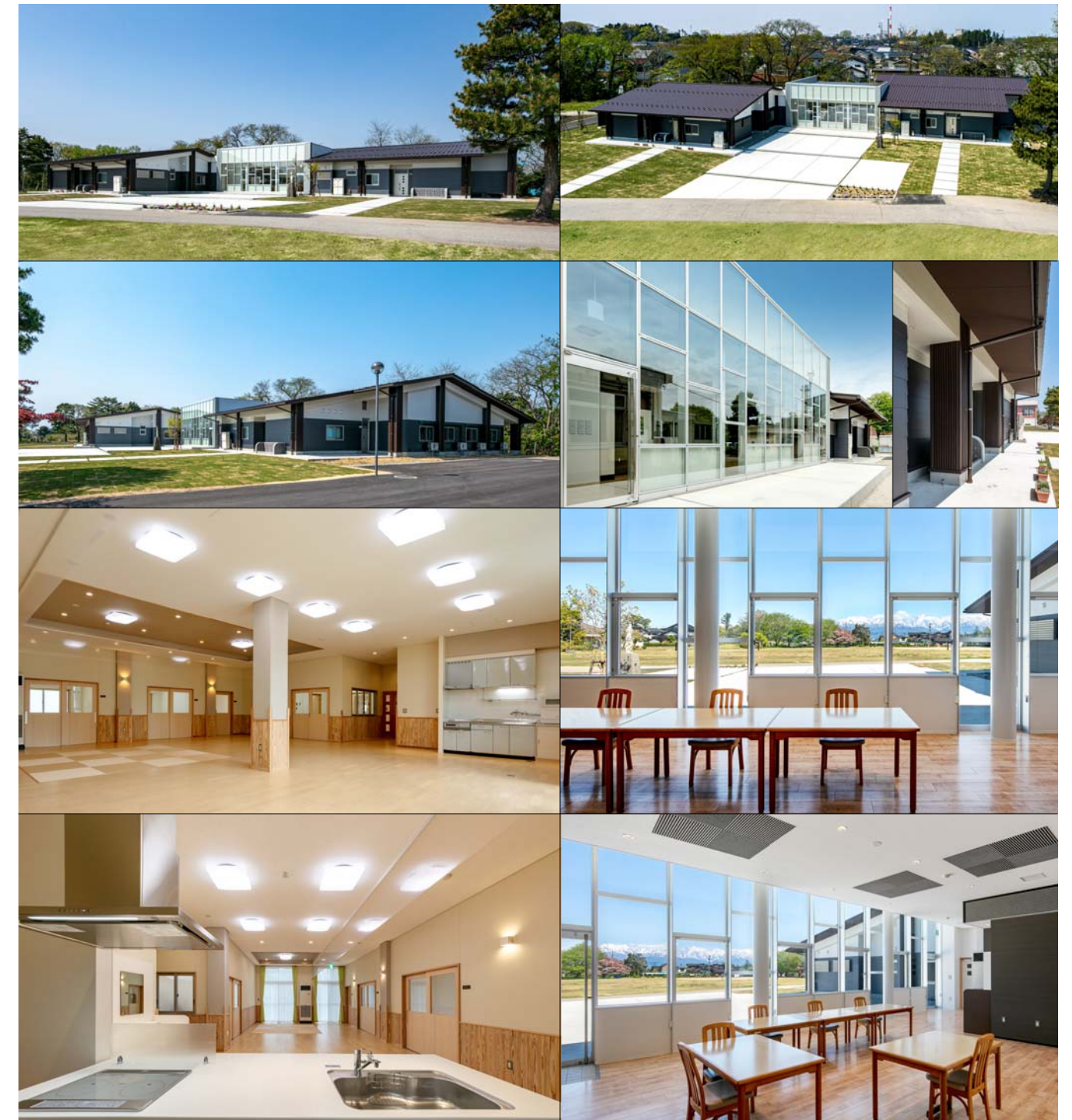
延べ面積 741.02㎡

施設的な雰囲気や極力無くし、男女寮は切妻のシンプルな大屋根形状とした。また海岸から近く、風の強い地域でもあるため、軒の出を深くすることで玄関への風雨や雪の吹込みを防ぐよう配慮。

男子寮と女子寮の中間に共用スペース（ランチルーム・厨房）を設け、程よい距離感を保ち、視線を通しにくい配置計画とした。共用スペースは正面をガラス張りのキューブ形状とすることで、男女寮の適度な距離を保つ役割を持ちながら、透明感を感じさせることで建物の存在感は主張しすぎないデザインとした。

内部は男女寮ともリビングを建物の中心に設け、事務室から玄関やリビングが見渡せる死角の少ない配置とし、子どもたちの安全を見守りしやすい平面計画とした。児童の各居室へはリビングを通して入るため、みんなの顔が見え、孤立することのない動線計画とした。ランチルームはイベントにも対応可能としガラス越しに芝生のグラウンドや立山連峰が見渡せる開放的な空間とした。

24時間施設内での生活という限定された時間的、空間的な枠組みの中で、安心感・安全感のある生活の確保、『おはよう・いってきます・ただいま・おかえり・おやすみ』日常のあたりまえの挨拶があたりまえにできる環境、子どもたちが自分の存在や居場所を感じることができる『笑顔のある家』が誕生した。





株式会社 中川建築設計事務所
Nakagawa architects

本社 オフィス 富山県高岡市城東2丁目1-27
Tel.0766-21-1060/Fax.0766-21-1371
E-mail office@nakagawasekkei.co.jp
小矢部オフィス 富山県小矢部市綾子5239番地
Tel/Fax.0766-67-2610

