

児童自立支援施設  
富山県立富山学園  
寮舎改築工事

## 富山県立富山学園寮舎改築工事

『児童自立支援施設』というあまり耳馴染みのない施設について理解することから今回のプロジェクトははじまった。施設の特异性や施設での管理体制について、何度も施設側とヒアリングを重ね試行錯誤しながら設計を進めていった。

現施設を運営しながらの建て替えのため、新たに建設する建物配置や工区・工期設定に配慮を要した。施設的な雰囲気や極力無くし、男女寮は切妻のシンプルな大屋根形状とした。また海岸から近く、風の強い地域でもあるため、軒の出を深くすることで玄関への風雨や雪の吹込みを防ぐ計画とした。男子寮と女子寮の間に共用スペース（ランチルーム・厨房）を設け、程よい距離感を保ち、視線を通しにくい配置計画とした。共用スペースは正面をガラス張りのキューブ形状とすることで、男女寮の適度な距離を保つ役割を持ちながら、透明感を感じさせることで建物の存在感は主張しすぎないデザインとした。

内部は男女寮ともリビングを建物の中心に設け、事務室から玄関やリビングが見渡せる死角の少ない配置とし、子どもたちの安全を見守りしやすい平面計画とした。児童の各居室へはリビングを通して入るため、みんなの顔が見え、孤立することのない動線計画とした。ランチルームはイベント（誕生会、もちつき大会、クリスマス会等）にも利用できる空間を確保、地域住民の方も参加しやすい雰囲気とした。また、ガラス越しに芝生のグラウンドや立山連峰が見渡せる開放的な空間とした。

24時間施設内での生活という限定された時間的、空間的な枠組みの中で、安心感・安全感のある生活の確保、『おはよう・いただきます・ただいま・おかえり・おやすみ』日常のあたりまへの挨拶があたりまえにできる環境、子どもたちが自分の存在や居場所を感じることができる『笑顔のある家』が誕生した。

（株式会社中川建築設計事務所 水野 雅徳）





イベントにも利用できるランチルーム前の広場



雨風や雪の吹込みを防ぐ深い軒の出



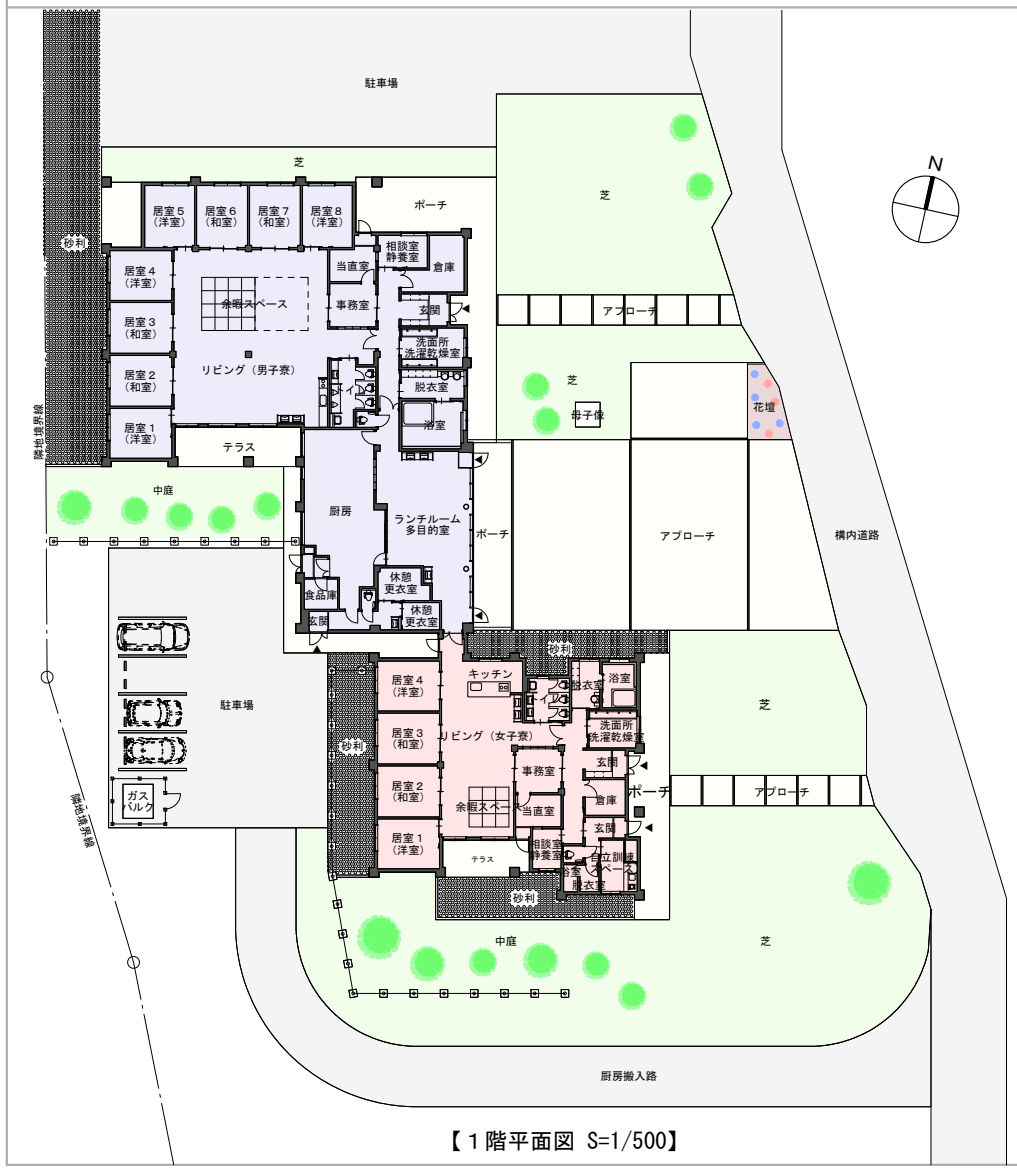
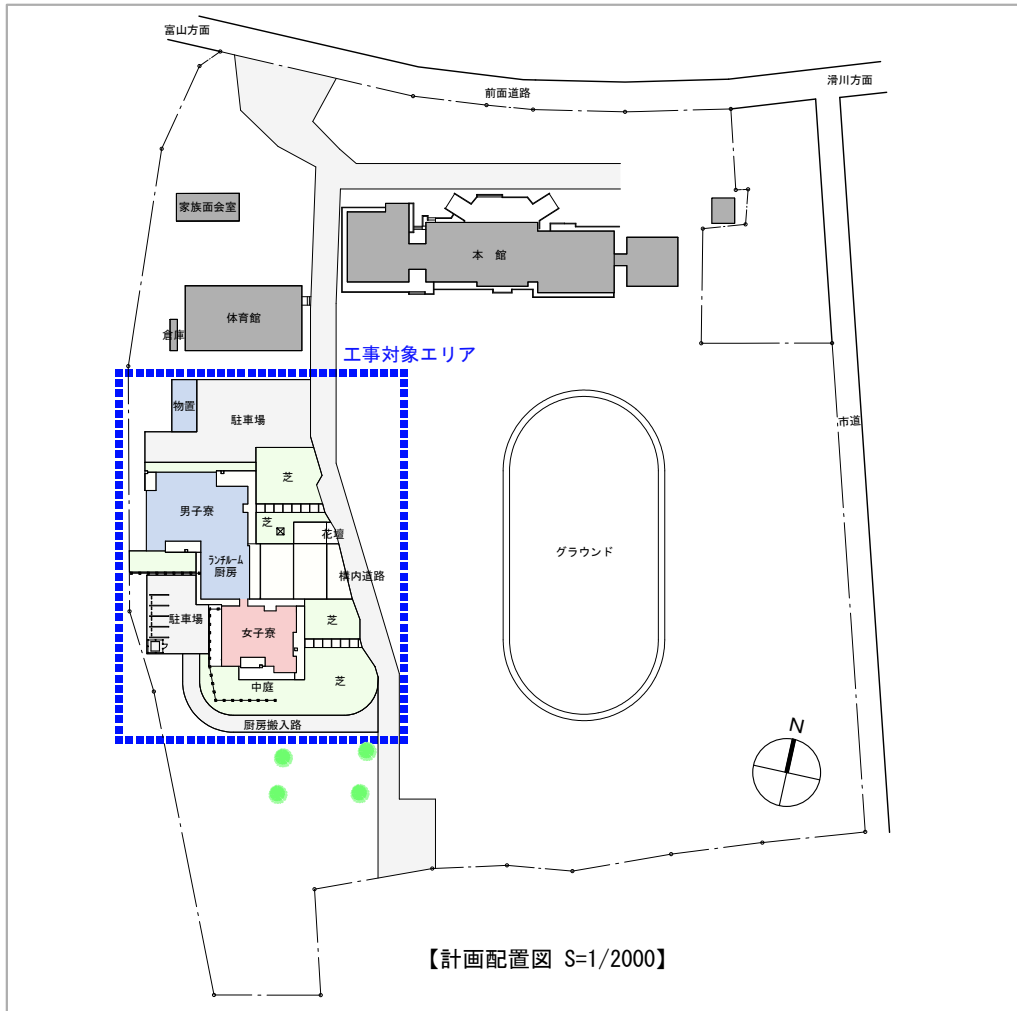
開放的なランチルーム・ガラス張りのファサード



グラウンド越しに見える雄大な立山連峰の眺め



シンプルな切妻の大屋根形状の男女寮とガラス張りキューブ形状のランチルーム



# 富山県立富山学園寮舎改築工事

**所在地** 富山県富山市針日225番地

**主要用途** 児童自立支援施設

**建築主** 富山県

**企画・基本設計・実施設計・監理**

株式会社 中川建築設計事務所

建築／上坂雅志 水野雅徳 可部谷利昭

構造／宮西俊昭

空調・衛生／松代美則

電気／有限会社前田設備設計事務所 横田大輔

**施工**

建築（1期・2期） 前田建設株式会社

空調・衛生（1期） 株式会社日本空調北陸

空調・衛生（2期） 富山ホクリョー株式会社

電気（1期・2期） 有限会社三光電気

外構 前田建設株式会社

**規模**

敷地面積 28,922.01㎡

建築面積 874.36㎡

延べ面積 741.02㎡

階数 地上1階

**寸法**

最高高さ 6.23m（男子寮）

軒高 3.83m（男子寮）

**敷地条件**

地域地区 都市計画区域内（市街化調整区域）

防火地域 指定無し

道路幅員 北側 県道：7.0m

東側 市道：5.7m

**構造**

主体構造 鉄骨造

杭・基礎 改良コラム

**設備**

**空調設備**

空調方式 個別方式

**衛生設備**

給水 上水道直結方式

給湯 局所方式（ガス給湯器）

排水 雑排水分流方式

**電気設備**

受電方式 高圧受電方式

**防災設備**

消火 消火器

排煙 自然排煙

その他 自動火災報知設備

**工程**

基本設計 2017年11月～2018年3月

実施設計 2018年 5月～2018年7月

施工期間

1期 2019年6月～2020年6月

2期 2020年3月～2021年3月

**外部仕上げ**

屋根 嵌合式立平葺き（次世代ガルバリウム鋼板）

外壁 金属サイディング（フッ素樹脂塗装ガルバリウム鋼板）

外構 芝張り（高麗芝）

コンクリート舗装刷毛引き（アプローチ）

アスファルト舗装

**撮影**

株式会社エスエス北陸支社



・ドローン空撮

・工事の歩み【1期工事】



・工事の歩み【2期工事】



"Nakagawa architects"

意匠設計・構造設計・設備設計を自社に備えた総合設計事務所として「組織力・総合力・創造力」を最大限発揮できる取組体制を構築しています。「調査・企画・耐震診断、コンサルタント、設計、監理、アフターフォロー」まで一貫して自社で行い、単なるデザイン性や機能性だけを追い求めるのではなく、トータルバランスのとれた設計提案に加え、プラス『a』の提案ができる総合設計事務所としてお客様に貢献できると考えております。



株式会社 中川建築設計事務所  
Nakagawa architects

本社 オフィス 富山県高岡市城東2丁目1-27  
Tel.0766-21-1060/Fax.0766-21-1371  
E-mail office@nakagawasekkei.co.jp  
小矢部オフィス 富山県小矢部市綾子5239番地  
Tel/Fax.0766-67-2610

